

## Batería AGM de alto rendimiento con acceso frontal y formato rack

### Descripción general

Diseñadas para 10 años de vida útil y con acceso frontal superior a las conexiones para una instalación fácil, rápida y de sencillo mantenimiento, las baterías VB AGM-FT225-12 son la opción indicada para sistemas exigentes de alto rendimiento como las instalaciones de energía solar fotovoltaica donde las baterías son sometidas a profundos ciclos de carga y descarga, y sistemas donde la calidad, el tamaño y el rendimiento son determinantes.

Todas estas características y su reducido tamaño la convierten en una batería altamente indicada para su uso en instalaciones de energía solar fotovoltaica, sistemas de telecomunicaciones, sistemas UPS y para aplicaciones de backup.

### Aplicaciones

- Instalaciones de energía solar
- Telecomunicaciones
- Equipos de control UPS
- Sistemas de energía de emergencia
- Instalaciones portátiles o con movilidad

### Características destacadas

- Fácil instalación y revisión
- No necesita espacio superior libre
- Sellada y libre de mantenimiento
- Válvula de seguridad a prueba de explosiones
- Densidad de energía maximizada para instalación en racks de bastidores de relé
- Excepcional capacidad de recuperación en ciclos profundos

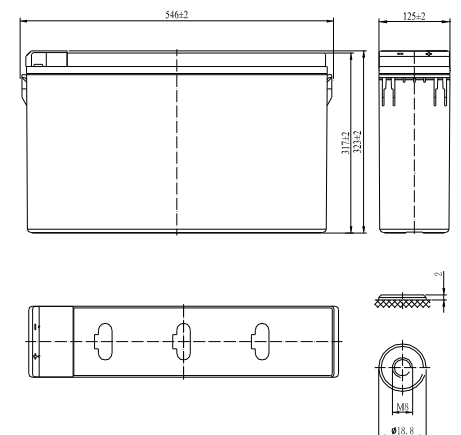
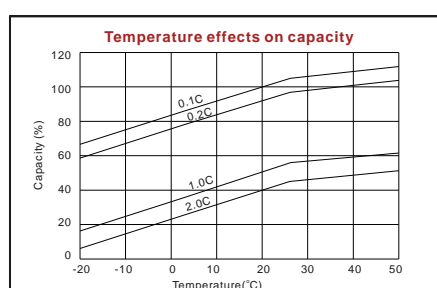
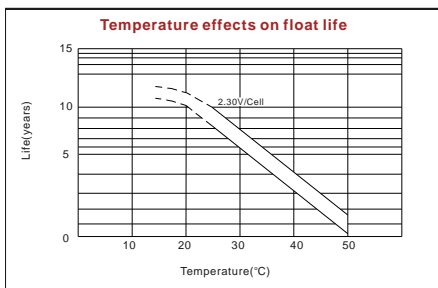
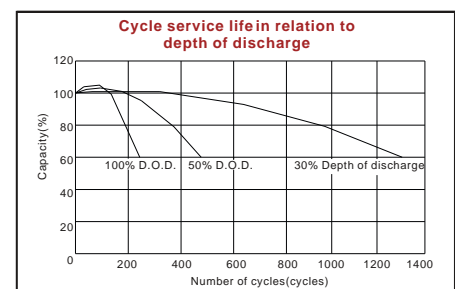
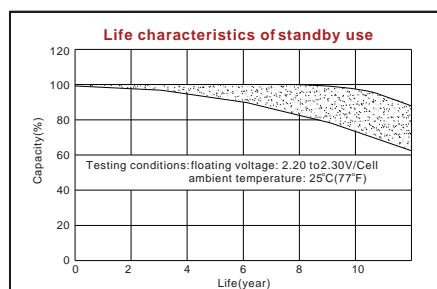
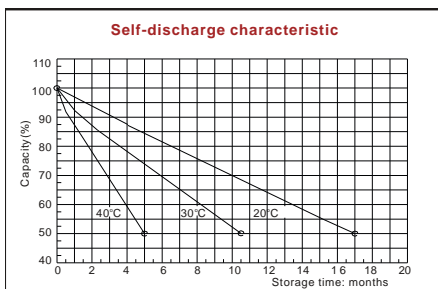
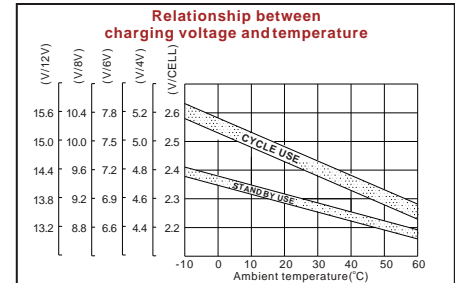
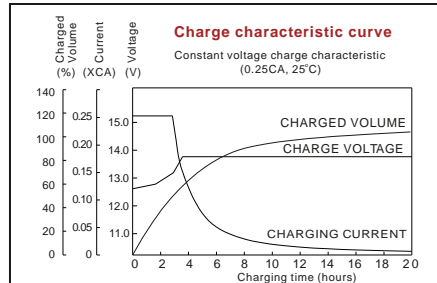
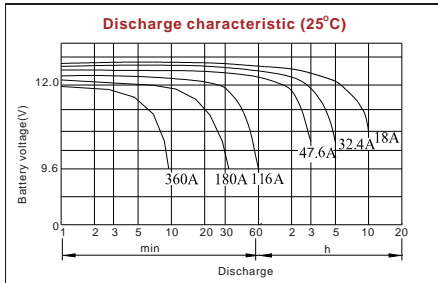


### Características constructivas

Positivo: Dióxido de plomo  
 Negativo: Plomo  
 Contenedor: ABS  
 Tapa: ABS  
 Sellante: Resina Epoxy  
 Válvula de seguridad: EPDM  
 Terminales: Cobre  
 Separador: Fibra de vidrio  
 Electrolito: Ácido sulfúrico



Modelo	VB AGM-FT225-12			
Tensión nominal	12V			
Numero de celdas	6			
Diseño de vida útil	10 años / 1300 ciclos al 30% DOD			
Capacidad nominal (25°C)	10h (18A, 10.8V): 180Ah	5h (32.4A, 10.5V): 162,0Ah	1h (116A, 9.6V): 116Ah	
Resistencia interna batería totalmente cargada (25°C)	≤4.0mOhms			
Autodescarga	3% de la capacidad nominal al mes a 20°C (media)			
Rango de temp. operativa	Descarga: -20~60°C	Carga: -10~60°C	Almacenamiento: -20~60°C	
Máx. corriente descarga (25°C)	1050A (5s), corriente de cortocircuito: 2700A			
Métodos de carga tensión constante (25°C)	Ciclos de uso: 2.40-2.45VPC		Corriente máxima de carga: 54A	
	Uso en stand-by: 2.20-2.28VPC		Compensación por temperatura: -30mV/ °C	
Tamaño	Largo: 546mm	Ancho: 125mm	Alto: 317mm	Alto total: 323
Peso	53kgs.			



### Descarga constante de corriente Amp. a 25°C

V/célula	15m	30m	45m	1h	3h	5h	10h
1.60V	312	198	147	116	50.6	33.3	18.4
1.65V	294	191	142	113	49.7	33.1	18.3
1.70V	273	183	136	109	48.7	32.8	18.2
1.75V	250	174	130	105	47.6	32.4	18.1
1.80V	225	164	123	100	46.5	32.0	18.0

### Descarga continua de potencia W a 25°C

V/célula	15m	30m	45m	1h	3h	5h	10h
1.60V	536	358	276	220	132	96.8	62.8
1.65V	508	343	264	216	130	95.6	62.3
1.70V	478	326	255	211	127	94.3	61.7
1.75V	446	308	245	206	124	92.9	61.1
1.80V	412	289	235	200	121	91.5	60.5

